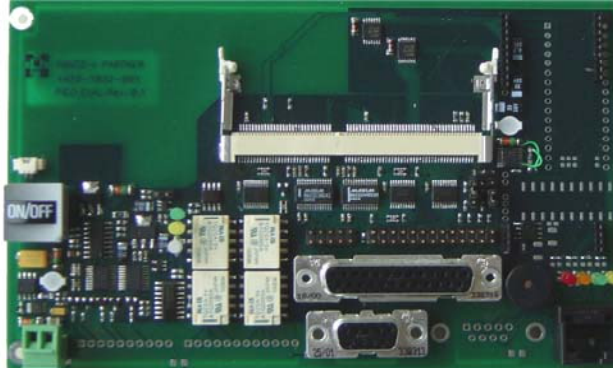
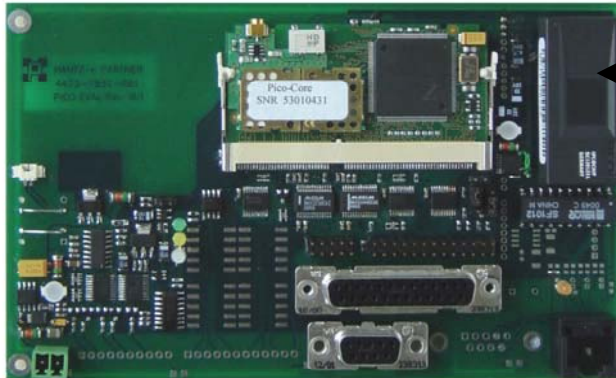




PICOCore Bluetooth Modul



SocketSDN  
oder  
SocketModem  
Module



BECK-PC  
Modul mit  
Ethernet I/O  
oder  
CAN Modul



**PICOEval<sup>®</sup>** von HighPerTEC<sup>™</sup>  
ermöglicht den Test und Einsatz von  
Bluetooth<sup>™</sup> in Industrie, Messtechnik  
Medizin, Lehre und Forschung

Technische  
Änderungen  
vorbehalten.

# PICOEval<sup>®</sup>

## BLUETOOTH<sup>™</sup>- UNIVERSALBOARD FÜR INDUSTRIEANWENDUNGEN

**PICOEval<sup>®</sup>** ist ein Bluetooth Universalboard für die Industrie, welches fast alle möglichen Einsatzbereiche für Bluetooth auf Basis der **PICOCore<sup>®</sup>** Module abdecken kann. Das **PICOEval<sup>®</sup>** Board kann aber auch direkt als universelle Bluetoothlösung in eigenen Geräten und Systemen verwendet werden. Das Board im Format einer Eurokarte kann auch als fertige, externe Lösung in beliebigen Gehäusen geliefert werden. Die Basisversion des **PICOEval<sup>®</sup>** Boards bietet eine serielle RS232 und eine parallele Schnittstelle sowie einen Steckplatz für Socketmodule im Industriestandard wie z.B. ein Socket-Modem (56K, V.90 z.B. von Connexant) oder Socket-ISDN Module (z.B. von DataForce) Ein Steckplatz für einen BECK-PC ist ebenfalls möglich, worüber auch Ethernetanbindung und zusätzliche Programmieroptionen geboten werden können. Optional sind auch Schalt-Ein/Ausgänge über Relais. In Planung ist auch ein Modul für den CAN Bus.

Die zentrale Einheit bildet das **PICOCore<sup>®</sup>** Modul, welches in einen 144-poligen Sockel (Standard SO-DIMM Sockel) eingesteckt wird und alle wichtigen Bluetooth Basisfunktionen in sich vereint. Dieses Modul dient der Industrie nach Abschluss der Evaluation als Basismodul zur Realisierung eigener Bluetooth-Projekte.

### Systemvoraussetzungen:

- Betriebssystem:** Windows 95/98/NT/2000  
Windows CE in Vorbereitung
- Schnittstellen:** 1x Seriell RS232, 1x Parallel  
1x Steckplatz für Modem o. ISDN  
1x Steckplatz PICOCore als Basis  
1x Steckplatz für Beck-PC mit Ethernetanschluss  
4x SMD Relais für I/O optional  
CAN-Bus Anschluss
- Geplant:**
- Stromversorgung:** 9 bis 38 Volt, ca. 300 mA
- Protokolle:** Bluetooth Spec V1.01b+CE  
L2CAP, RFCOMM, SDP
- Optionen:** SocketModem 56K, V90  
SocketISDN TA

### Technische Daten in Verbindung mit PICOCore:

- Funkfrequenz: 2,44 GHz (ISM-Band)  
Funkreichweite: bis zu 10 m  
Übertragungsgeschwindigkeit: bis zu 460 kbps  
Frequency Hopping: 1600 cyc/s  
Verschlüsselung: bis 128 bit  
Mech. Abmessungen: 160 x 80 mm (Euroboard)

Bluetooth<sup>™</sup> ist eingetragenes Warenzeichen der Telefonaktiebolaget LM Ericsson, Sweden

**Deutschland/Germany:**  
HANTZ + PARTNER GMBH  
Gewerbestrasse 37  
D-79194 Gundelfingen  
Tel: 0761/592100  
Fax: 0761/585228  
International: +49-761/....

**Schweiz/Switzerland:**  
HANTZ + PARTNER EDV AG  
Türkheimerstrasse  
CH-4009 Basel  
Tel: 061/27311-31  
Fax: 061/27311-39  
International: +41-61/....

**Österreich/Austria:**  
HANTZ + PARTNER GMBH  
Schottenring 16 (Wiener Börse)  
A-1010 Wien  
Tel: 01/58554-30  
Fax: 01/58554-60  
International: +43-1/....

**Internet:**  
<http://www.hantz.com>  
[www.bluetoothupgrades.de](http://www.bluetoothupgrades.de)  
**E-Mail:** [info@hantz.com](mailto:info@hantz.com)